

## Распродажа оборудования со склада

Все лучшее для науки!

Боизащитные станции и ламинарные системы	01
Оборудование для содержания животных	02
Оборудования для исследований	06
Логистическое оборудование	16
Моечная машина	17
Прочее оборудование	18





**Комплектующие:**

- индукционная камера;
- маска для мышей;
- испаритель изофлурана;
- операционная площадка с подогревом 200x300мм;
- ректальный термометр для грызунов 2шт;
- кислородный концентратор;
- светодиодная волоконно-оптическая лампа;
- камера-микроскоп с держателем для вывода увеличенного изображения на экран;
- выносной экран управления.

## Биозащитная станция TECH48 с анестезией TEMSEGA

Биозащитная станция TECH48, специально разработанная для исследовательских лабораторий, гарантирует высшую степень защиты операторов от вдыхания инфекционных частиц, пыли, аллергенов и патогенных организмов.

**Описание:**

- рабочая поверхность из нержавеющей стали AISI 304 и из панелей TRESPA;
- двойная конфигурация: возможность работы в режиме станции биозащиты и станции замены;
- класс чистоты воздуха ISO 3 (ГОСТ Р ИСО 14644-1-2017);
- автоматизированная система подъема станции и экрана;
- сенсорная панель управления 4,3”;
- энергосберегающая светодиодная лампа.

**Характеристики:**

Габариты (мм)	1395 x 850 x 2323,5
Подключение (В/Гц)	220/50
Уровень шума (дБа)	≤ 60

**Количество: 1 ед.**



**Описание:**

- рабочая поверхность из панелей TRESPA;
- двойная конфигурация: плоская и утепленная;
- класс чистоты воздуха ISO 3 (ГОСТ Р ИСО 14644-1-2017);
- автоматизированная система подъема станции;
- сенсорная панель управления 4,3”;
- легкая конструкция;
- минимизация шума и вибрации.

## Ламинарная станция для замены клеток CS48 и CS6

Ламинарная станция представляет собой бокс с ламинарным потоком, предназначенный для защиты животных, операторов, окружающей среды от потенциального риска заражения при выполнении процедур замены клетки.

**Характеристики CS48:**

Размер (Д×Ш×В)	1414 x 790 x 1954 - 2278 мм
Рабочая поверхность (Д×Ш×В)	1120 x 610 x 640 мм
Вес (кг)	185

**Характеристики CS60:**

Размер (Д×Ш×В)	1590 x 790 x 1954 - 2278 мм
Рабочая поверхность (Д×Ш×В)	1300 x 610 x 640 мм
Вес (кг)	196

**Количество: 1 ед.**



**Комплектующие:**

- решетка;
- бутылка 750 мл;
- крышка бутылки.

## Клетка из поликарбоната 1354G с бутылкой 750 мл

Клетка 1354G подходит для содержания крыс и мышей, соответствует действующим международным нормам и требованиям.

**Описание:**

- выполнена из поликарбоната - прозрачной пластмассы исключительно высокой прочности и термостойкости. Можно обрабатывать в автоклаве при температуре +121 °С. Гарантия – 1 год.

**Характеристики:**

Габариты (мм)	598 x 380 x 200
Материал изготовления	поликарбонат
Площадь основания (см²)	1820

**Количество: 20 ед.**



**Комплектующие:**

- приподнятая решетка;
- бутылка 750 мл (100 ед.);
- крышка бутылки;
- кормушка для морских свинок.

## Клетка из поликарбоната 1354G с приподнятой решеткой и бутылкой 750 мл

Клетка 1354G с приподнятой решеткой подходит для содержания морских свинок, соответствует действующим международным нормам и требованиям.

**Описание:**

- выполнена из поликарбоната - прозрачной пластмассы исключительно высокой прочности и термостойкости. Можно обрабатывать в автоклаве при температуре +121 °С. Гарантия – 1 год.

**Характеристики:**

Габариты (мм)	598 x 380 x 200
Материал изготовления	поликарбонат
Площадь основания (см²)	1820

**Количество: 50 ед.**



**Комплектующие:**

- приподнятая решетка;
- бутылка 700 мл с силиконовым кольцом (116 ед.);
- крышка бутылки.

## Клетка из поликарбоната 1500U с бутылкой 700 мл

Клетка 1500U подходит для содержания крыс и мышей, соответствует действующим международным нормам и требованиям.

**Описание:**

- выполнена из поликарбоната - прозрачной пластмассы исключительно высокой прочности и термостойкости. Можно обрабатывать в автоклаве при температуре +121 °С. Гарантия - 1 год.

**Характеристики:**

Габариты (мм)	480 x 375 x 210
Материал изготовления	поликарбонат
Площадь основания (см²)	1500

**Количество: 12 ед.**



**Комплектующие:**

- крышка;
- решетка;
- бутылка 260 мл с силиконовым кольцом;
- держатель этикетки.

## ИБК Клетка из полисульфона 1285L с бутылкой 260 мл

Клетка 1285L была специально разработана для обеспечения оптимального баланса между плотностью размещения, эргономичностью условиями содержания животных и капитальными расходами.

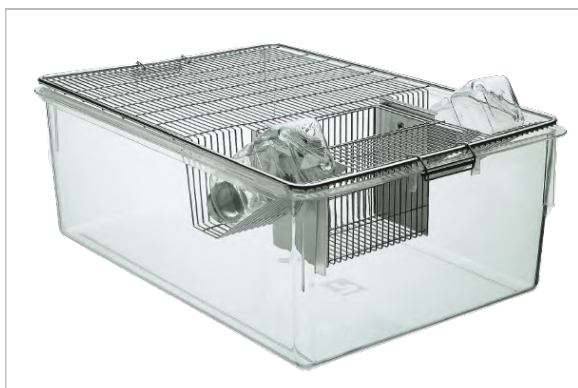
**Описание:**

- выполнена из термостойкого полисульфона: выдерживает обработку в автоклаве при температуре +134 °С;
- подключение к автономной приточно-вытяжной установке;
- микробиологический фильтр (эффективность фильтрации вирусов ≥ 99.999987 %, эффективность фильтрации бактерий ≥ 99.9999937 %);
- нейлоновая прокладка и защелки;
- самоцентрирующееся поилка;
- нажимно-вытяжной механизм максимально упрощает работу с клеткой.

**Характеристики:**

Вид животного	мыши
Материал изготовления	полисульфон
Площадь основания (см²)	542

**Количество: 63 ед.**



**Комплектующие:**

- решетка;
- бутылка 750 мл с силиконовым кольцом (50 ед.);
- крышка бутылки.

## Клетка из поликарбоната 2000P с бутылкой 750 мл

Клетка 2000P подходит для содержания крыс, мышей и морских свинок, соответствует действующим международным нормам и требованиям.

**Описание:**

- выполнена из поликарбоната - прозрачной пластмассы исключительно высокой прочности и термостойкости. Можно обрабатывать в автоклаве при температуре +121 °С. Гарантия - 1 год.

**Характеристики:**

Габариты (мм)	612 x 435 x 216
Материал изготовления	поликарбонат
Площадь основания (см²)	2065

**Количество: 25 ед.**



**Комплектующие:**

- решетка;
- бутылка 260 мл с силиконовым кольцом;
- крышка бутылки;
- держатель этикетки.

## Клетка из поликарбоната 1284L с бутылкой 260 мл

Клетка 1284L клетка подходит для содержания мышей, соответствует действующим международным нормам и требованиям.

**Описание:**

- выполнена из поликарбоната - прозрачной пластмассы исключительно высокой прочности и термостойкости. Можно обрабатывать в автоклаве при температуре +121 °С. Гарантия - 1 год.

**Характеристики:**

Габариты (мм)	612 x 435 x 216
Материал изготовления	поликарбонат
Площадь основания (см²)	2065

**Количество: 22 ед.**



**Комплектующие:**

- решетка;
- бутылка 260 мл;
- крышка бутылки;
- держатель этикетки.

## Клетка из поликарбоната 1354G с бутылкой 260 мл

Клетка 1354G клетка подходит для содержания крыс, мышей и морских свинок, соответствует действующим международным нормам и требованиям.

**Описание:**

- выполнена из поликарбоната - прозрачной пластмассы исключительно высокой прочности и термостойкости. Можно обрабатывать в автоклаве при температуре +121 °С. Гарантия - 1 год.

**Характеристики:**

Габариты (мм)	598 x 380 x 200
Материал изготовления	поликарбонат
Площадь основания (см²)	1820

**Количество: 22 ед.**



**Описание:**

- сделан из красного пластика, который, как известно, воспринимается грызунами как практически черный, а также может выдерживать цикл мойки в моечной машине и цикл автоклавирования при 121°C;
- благодаря специальной конструкции домики могут вставляться друг в друга для удобства транспортировки и автоклавирования.

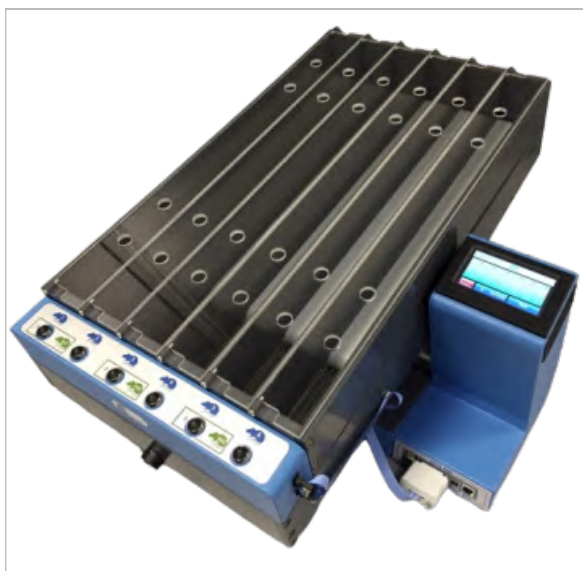
## Домик для мышей

Мышиный домик выполняет роль элемента обогащения среды в пределах стандартной лабораторной клетки. Он включает в себя элементы входа, полки и большую зону гнездования. Его конструкция позволяет максимально использовать площадь основания клетки и мотивирует мышей находиться внутри.

**Характеристики:**

Габариты (мм)	150 x 110 x 70
Материал изготовления	поликарбонат красного цвета
Вид животного	мыши

**Количество: 70 ед.**



**Описание:**

- беговые дорожки для мышей;
- сенсорный экран 4"3;
- устройство оснащено инструментом для автоматической очистки и поддоном для сбора отходов;
- сетка электрошокового воздействия, состоящая из 3-миллиметровых прутьев, размещенных на расстоянии 8 мм друг от друга.

## Тредмил для мышей UgoBasil

Тредмил позволяет выполнять тестирование мышей на беговой дорожке. Тредмил оснащен решеткой на задней части для обеспечения слабого удара электрическим током при возникновении потребности в аверсивном раздражителе.

Тредмил позволяет выставлять определённую скорость, темп нарастания скорости, угол наклона и изменение угла наклона, силу тока электрической стимуляции и шаг его изменения.

Для конструкции беговых дорожек можно вручную устанавливать угол наклона от -25° до +25°.

**Характеристики:**

Угол наклона	от -25° до +25°
Скорость	от 3 до 100 м/мин, с шагом 1 м/мин
Режимы	константный, ускорение, настраиваемое линейное ускорение
Шок	от 0 до 2 мА (с шагом 0,1 мА), входит в комплект
Размер (см)	56 x 67 x 35
Вес (кг)	22

**Количество: 1 ед.**



**Описание:**

- датчик фиксирует одергивание хвоста, останавливает счетчик времени реакции и выключает источник излучения;
- время реакции животного определяется с точностью до 0,1 секунды;
- время реакции и интенсивность автоматически экспортируются на карту памяти;
- USB-накопитель и программное обеспечение включены в комплект поставки.

## Тест одергивания хвоста UgoBasil

Тест разработан для точного измерения болевого порога при воздействии инфракрасного теплового стимула на хвосте крысы или мыши.

**Характеристики:**

Интенсивность ИК	регулируется в диапазоне 01-99 (с шагом в одну цифру)
Время реакции	три знака, шаг 0,1 с
Калибровка	с помощью подходящего инфракрасного радиометра (опция)
Электропитание	85-264 В перем. тока, 50-60 Гц, 20 В макс.
Размер (см)	43 x 22 x 10
Вес (кг)	4

**Количество: 1 ед.**



**Описание:**

- датчик усилителя надевается на палец оператора и измеряет силу, вызвавшую реакцию животного;
- два датчика силы: большой – для стимуляции суставов крыс, маленький – для тестирования мышей.

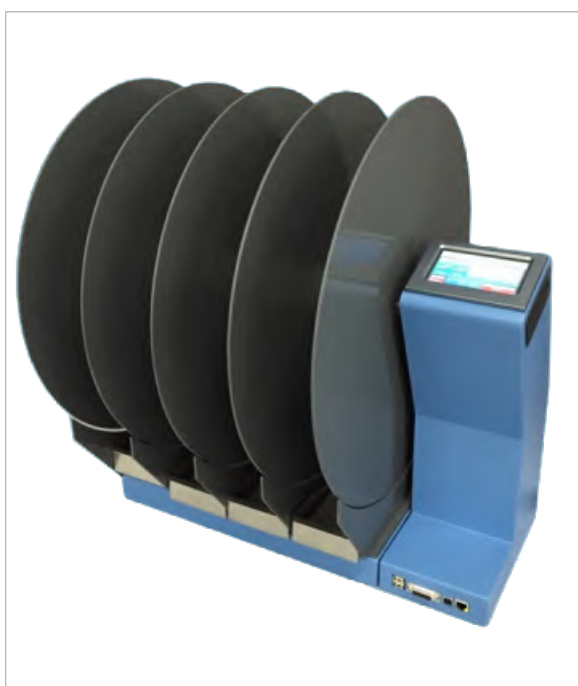
## Тест давления на лапу P.A.M. UgoBasile

Система P.A.M. - это простой в обращении инструмент измерения механического порога боли при изучении гиперчувствительности суставов у грызунов.

**Характеристики:**

Максимальная сила (г)	1500
Разрешение (г)	0,1
Вес (кг)	1,4

**Количество: 1 ед.**



**Описание:**

- состоит из стержня диаметром 6 см;
- устройство поделено на дорожки шириной 8,7 см, что позволяет тестировать одновременно до 4 крыс;
- программное обеспечение X-PAD дает оператору возможность подготовить эксперимент на своем ПК, а затем с помощью USB-накопителя загрузить его в рота-род.

## Рота-род для крыс

Рота-род является эталонным тестом для скрининга лекарственных препаратов, имеющих побочные эффекты в виде воздействия на двигательную координацию.

**Характеристики:**

Размер (см)	1500
Вес (кг)	0,1
Скорость вращения (об/мин)	1,4
Шаг скорости вращения (об/мин)	1500
Количество режимов работы	0,1
Количество дорожек	1,4
Диаметр стержня (см)	1500
Ширина дорожки (см)	0,1
Высота падения (см)	1,4

**Количество: 1 ед.**





**Описание:**

Испытания проводятся в клетке, разделенной перегородкой на две секции, которые сообщаются посредством отверстия на уровне пола. Наклонный пол обеспечивает простой и надежный механизм обнаружения, позволяющий отследить движение животного через оба отсека.

Электронное устройство включает в себя элементы управления для 4 клеток и электрошокера.

ПО включено в комплект поставки.

## Система активного избегания UgoBasil

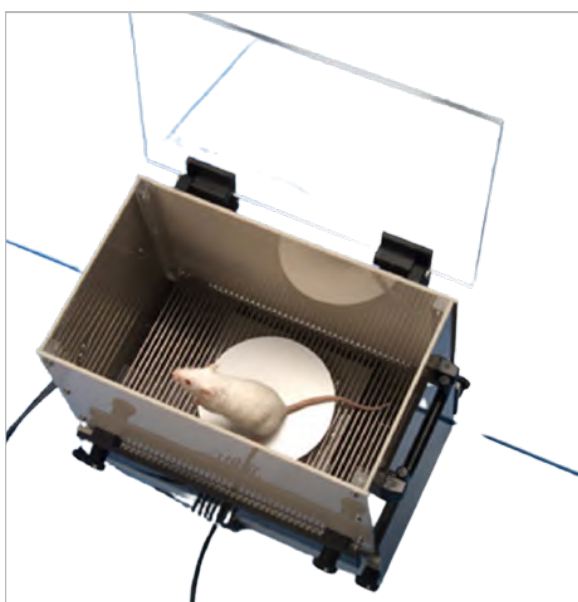
Система активного избегания обеспечивает исследователю возможность проводить широкий спектр экспериментов на избегание.

Активное избегание - это избегание, мотивированное страхом. В ходе теста животное должно научиться предсказывать возникновение неприятного события (шока) на основе представления определенного стимула (электрического тока).

**Характеристики:**

Время задержки	5-разрядная индикация, шаг 0,1 с
Задержка двери	0-99 с, с шагом 1 с
Длительность шока	0,1-9,9 с, с шагом 0,1 с
Интенсивность шока	0,1-9,9 мА, с шагом 0,1 мА
Время перекрытия	1-600 с, с шагом 1 с
Габариты (см)	47 x 18 x 25
Вес (кг)	5,8

**Количество: 1 ед.**



**Описание:**

В зависимости от количества клеток можно формировать различные системы путем объединения следующих элементов:

- устройство программирования/регистрации с шокером;
- клетка для мышей (до 4 на одно устройство управления);
- камера расширения для системы из нескольких клеток.

## Клетка для проведения теста пассивного избегания (спуск)

Тест на пассивное избегание используется для оценки функции памяти на основании ассоциации, сформированной между конкретной окружающей обстановкой, которую животное учится избегать, и негативным раздражителем в виде слабого воздействия током на стопы.

**Характеристики:**

Старт/стоп	с помощью сенсорного экрана
Выбирация	10-100 Гц, 10 шагов (по 10 Гц)
Шок	от 0 до 3 мА, с шагом 0,1 мА
Задержка	0-15 секунд, с шагом 1 с
Время ожидания	шаг 0,1 с
Габариты (см)	28 x 23 x 26
Вес (кг)	8

**Количество: 1 ед.**



**Описание:**

- дыхательный объем в диапазоне 0,1-1 мл (или 0,05-0,5 мл с установленным меньшим поршнем);
- соответствующие каналы и порты обеспечивают поток воздуха и практически полное отсутствие мертвого объема;
- инструмент отличается компактностью и легкостью и является автономным: он оснащен источником питания редукторного двигателя, регулятора с обратной связью и индикатора скорости.



**Описание:**

- привод аппарата состоит из редукторного электродвигателя с регулируемой скоростью, который обеспечивает самое точное и надежное управление частотой хода аппаратов искусственной вентиляции;
- синхронизированная командой СТАРТ/ СТОП при проведении более сложных электрофизиологических и фармакологических исследований;
- для подачи может использоваться комнатный воздух или любая невзрывчатая газовая смесь. Отработанный воздух может быть частично или полностью переработан или собран для анализа.

## Аппарат ИВЛ для мышей UgoBasile

Аппарат для искусственной вентиляции, дополняющий известную линейку компании Ugo Basile.

Частота вращения редукторного двигателя регулируется электронным приводом с обратной связью, что позволяет обеспечить минимальный износ, отсутствие зазоров, бесшумную работу и точную воспроизводимость хода.

**Характеристики:**

Размер (см)	20 x 13 x 18,5
Вес (кг)	2,2
Скорость	от 60 до 300 ходов в минуту
Индикация скорости	на цифровом дисплее
Рабочий объем цилиндра	от 0,1 до 1 мл или от 0,05 до 0,5 мл
Воспроизводимость	±2%
Шкала объема	точная гравировка, деление 0,05 мл
Старт/Стоп	посредством команды
Электропитание	220 В, 50 Гц, 10 Вт макс.

**Количество: 1 ед.**

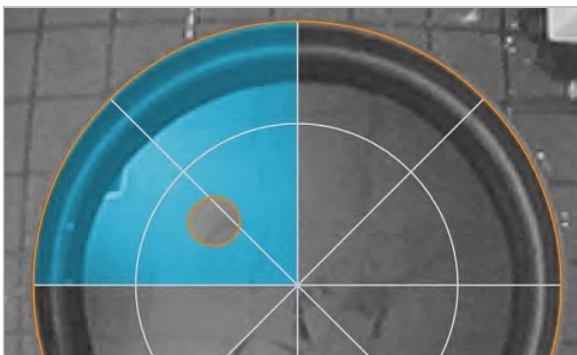
## Аппарат ИВЛ для кроликов UgoBasile

Аппарат ИВЛ для работы с кроликами – это механический аппарат для управляемой искусственной вентиляции с заданным объемом (согласно методу искусственной вентиляции легких по Старлингу), предназначенный для работы с кроликами и животными аналогичных размеров.

**Характеристики:**

Скорость	от 10 до 100 ходов в минуту
Индикация скорости	на цифровом дисплее
Рабочий объем цилиндра	от 10 до 50; от 20 до 100 мл
Шкала рабочего объема цилиндра	10-50 мл
Воспроизводимость рабочего объема	±2%
Габариты (см)	27 x 26 x 19
Вес (кг)	10,5

**Количество: 1 ед.**



**Описание:**

Современную систему видеотрекинга можно применить с использованием широкого ассортимента аппаратов для исследования поведения животных:

- водные лабиринты Морриса;
- приподнятые крестообразные, радиальные, O-, T-, Y-образные лабиринты;
- открытые поля;
- клетки для содержания лабораторных животных;
- метаболические клетки;
- боксы для оценки предпочтения места;
- тесты принудительного погружения Порсолта;
- тесты принудительного подвешивания;
- вспомогательное оборудование.



**Описание:**

Тестирование по методу, разработанному Буассье и Саймоном, выполняется в оптимальных условиях: регистрация стереотипов «опускание головы» или «засовывание носа» осуществляется с помощью видеотрекинга.

Инструмент состоит из «доски» и блока управления.

## Программное обеспечение AnyMaze для трэкинга

ANY-maze – это универсальная система видеонаблюдения, предназначенная для автоматизации тестирования при проведении поведенческих экспериментов.

При помощи автоматизированной системы видеотрекинга можно проводить тестирование с использованием шестнадцати устройств одновременно. Такой подход позволяет значительно повысить пропускную способность, а также упростить управление параметрами окружающей среды.

**Комплектующие:**

- USB-камера с крепежом.

**Количество: 1 ед.**

## Платформа с отверстиями для крыс Hole Board для видеотрекинга

Платформа с отверстиями предназначена для изучения врожденного исследовательского поведения мыши в новой среде (норковый рефлекс) согласно классическому методу Буассье-Саймона.

**Количество: 1 ед.**



**Описание:**

- верхняя панель из нержавеющей стали AISI 304, защищающая верхние ряды клеток от сквозняков и избытка света;
- скругленные углы для повышения безопасности работы со стеллажами и предотвращения повреждения стен в помещениях;
- нейлоновые направляющие и колеса с полиуретановым покрытием.

## Стеллаж с направляющими для 70 клеток 1264С/1284L

Конструкция стеллажа из нержавеющей стали AISI 304 обеспечивает отличный обзор всех клеток и содержащихся в них животных, а уникальные опорные направляющие имеют минимум полостей, в которых может накапливаться грязь, обеспечивают безопасную, простую и бесшумную установку клеток без риска их повреждения.

**Характеристики:**

Размер (Д×Ш×В)	1240 x 880 x 1871 мм
Конструкция	двухсторонний
Количество горизонтальных рядов	7
Количество вертикальных рядов	5

**Количество: 1 ед.**



**Описание:**

- верхняя панель из нержавеющей стали AISI 304, защищающая верхние ряды клеток от сквозняков и избытка света;
- скругленные углы для повышения безопасности работы со стеллажами и предотвращения повреждения стен в помещениях;
- нейлоновые направляющие и колеса с полиуретановым покрытием.

## Стеллаж с направляющими для 24 клеток 1354G

Конструкция стеллажа из нержавеющей стали AISI 304 обеспечивает отличный обзор всех клеток и содержащихся в них животных, а уникальные опорные направляющие имеют минимум полостей, в которых может накапливаться грязь, обеспечивают безопасную, простую и бесшумную установку клеток без риска их повреждения.

**Характеристики:**

Размер (Д×Ш×В)	1642 x 690 x 1877 мм
Конструкция	односторонний
Количество горизонтальных рядов	6
Количество вертикальных рядов	4

**Количество: 1 ед.**



## Стеллаж из нержавеющей стали со съёмными полками

Стеллаж из нержавеющей стали со съёмными полками компании Tecniplast.

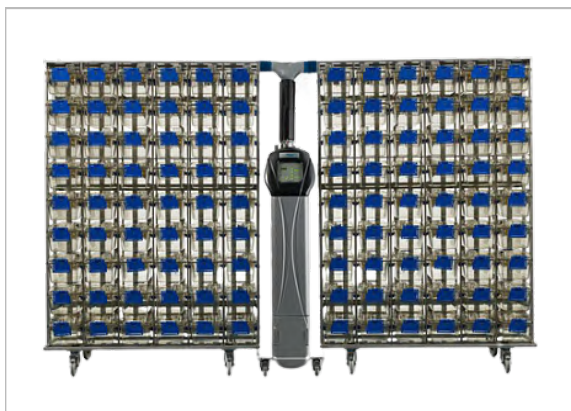
### Характеристики:

Размер (Д×Ш×В)	1773 x 572 x 1868 мм
Количество клеток 1290D/1291H	6
Количество клеток 1500U/1354G	4
Количество полок	5

**Количество: 1 ед.**

### Описание:

- полный демонтаж возможен без использования инструментов;
- скругленные углы для повышения безопасности работы со стеллажами и предотвращения повреждения стен в помещениях;
- колеса с покрытием из полиуретана выдерживают температуру стерилизации +121° С.



## Стеллаж для 63 ИВК клеток 1285L

Стеллаж для индивидуально-вентилируемых клеток 1285L с подключением к автономной приточно-вытяжной установке подготовки воздуха.

### Характеристики:

Размер (Д×Ш×В)	1654 x 512 x 1998 мм
Вес (кг)	104,6
Конфигурация	односторонний
Количество клеток	63 клетки (7ш x 9в)

**Количество: 1 ед.**

### Описание:

- верхняя панель из нержавеющей стали AISI 304, защищающая верхние ряды клеток от сквозняков и избытка света;
- скругленные углы для повышения безопасности работы со стеллажами и предотвращения повреждения стен в помещениях;
- нейлоновые направляющие и колеса с полиуретановым покрытием.



**Описание:**

- может использоваться в качестве аварийного/временного стеллажа;
- имеется источник бесперебойного питания (ИБП), обеспечивающий безопасность для животных, людей и исследования.

## Стеллаж IsoMINI с 12 клетками

Стеллаж IsoMINI предназначен для перемещения клеток между различными зонами с сохранением механической вентиляции.

Стеллаж предназначен для размещения 12 клеток, одна из которых является контрольной со встроенный барометром для проверки давления.

**Характеристики:**

Размер (Д×Ш×В)	630 x 1070 x 1550 мм
Количество клеток	11
Контрольная клетка	1 контрольная клетка

**Количество: 1 ед.**



## Универсальный стеллаж для мытья клеток и аксессуаров

Стеллаж для мойки клеток в моечных машинах типа Атлантис.

**Характеристики:**

Размер (Д×Ш×В)	1040 x 790 x 2000 мм
Количество клеток 1145T	48
Количество клеток 1285L	32
Количество клеток 1291H	24
Количество клеток 1500U	8
Количество клеток EM500	32
Количество клеток GM500	40
Количество клеток GR900	16
Количество клеток ISOCAGE	32

**Количество: 3 ед.**



## Стеллаж для мытья кроличьих клеток и поддонов

Стеллаж для мойки кроличьих клеток или клеток морских свинок и поддонов в моечных машинах типа Атлантис.

### Характеристики:

Размер (Д×Ш×В)	850 x 1040 x 2055 мм
Количество клеток X-type	4
Количество клеток R-type	4
Количество клеток P-type	4
Количество клеток F-SUITE	4
Количество клеток GP-SUITE	4

**Количество: 2 ед.**



## Транспортная тележка для кроличьих клеток и поддонов

Стеллаж для хранения и транспортировки 6 кроличьих клеток или 12 поддонов.

### Характеристики:

Размер (Д×Ш×В)	738 x 763 x 1455 мм
----------------	---------------------

**Количество: 1 ед.**



## Стойка для мытья клеток

Стойка для мытья клеток ИВК.

### Характеристики:

Размер (Д×Ш×В)	790 x 1850 x 2000 мм
Количество клеток EM500	64
Количество клеток GM500	64
Количество клеток GR900	32
Количество клеток GR1800	32

**Количество: 3 ед.**



## Тележка для корма с двумя контейнерами

Тележка для транспортирования корма с двумя контейнерами.

### Характеристики:

Размер (Д×Ш×В)	622 x 1100 x 870 мм
----------------	---------------------

**Количество: 2 ед.**





**Описание:**

- изготовлены из высококачественной проволоки (материал - нержавеющая сталь марки AISI 304);
- оснащены горизонтальной задвигающейся крышкой (для безопасного переворота корзины с бутылочками) и пластиковыми ножками, уменьшающими трение.

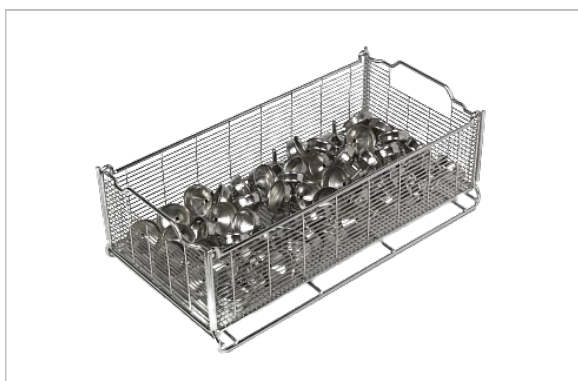
## Корзина для 18 бутылок из нержавеющей стали

Стандартные корзины для бутылочек компании IWT предназначены для использования (без каких-либо дополнительных связующих элементов) вместе с бутылочками Tesniplast и технологическими линиями IWT, а также с различными моечными машинами и многими моделями и брендами бутылочек, которые в настоящее время представлены на рынке.

**Характеристики:**

Количество бутылок	Объем (мл)	Количество единиц
18	200-250-260-340	24
18	400	24
18	500-700	24

**Количество: 24 ед.**



**Описание:**

- данные корзины предназначены для использования в линии мойки/наполнения бутылочек, а также с моечными машинами для клеток и бутылочек;
- совместимы с нашим универсальным стеллажом, для обработки которого используются моечные машины для стеллажей и клеток.

## Универсальная корзина из нержавеющей стали для аксессуаров

Корзины из проволочной сетки для размещения любых аксессуаров или дополнительных устройств малого размера, которые используются в организации (например, воронки, разделители, крышки, держатели табличек, средства обогащения среды многократного использования и др.).

**Количество: 10 ед.**



## Моечная машина

Моечная машина для бутылок и крышек бутылок.

### Описание:

- моечная машина оснащена 36 форсунками, обеспечивающими тщательную и последовательную очистку всех внутренних поверхностей бутылки.
- высокая производительность: 36 бутылок за 2-минутный цикл мытья.
- может использоваться в проходном исполнении, имеет стеклянные раздвижные двери на каждой стороне («чистой» и «грязной»).
- технология индивидуальных форсунок для мытья.
- опциональное полуавтоматическое приспособление для снятия крышек и укупорки бутылок.

**Количество: 1 ед.**



## Станция наполнения бутылок

Станция наполнения бутылок оснащена устройством для открывания крышек.

**Количество: 2 ед.**



## Станция опорожнения бутылок

Станция опорожнения бутылок оснащена устройством для открывания крышек.

**Количество: 1 ед.**



## Генератор пара перекиси водорода VHP1000ED

Система биодеконтаминации VHP® 1000ED обеспечивает простой и надежный метод биодеконтаминации предварительно очищенных, сухих герметизируемых камер.

### Характеристики:

Размер (Д×Ш×В)	613 x 1226 x 1102 мм
Вес (кг)	227

**Количество: 1 ед.**



## Установка для подготовки воздуха SmartFlow

Вентиляционное устройство - сердце системы ИВК - обеспечивает и поддерживает постоянную среду обитания животных в клетке.

### Описание:

- оснащен панелями управления с сенсорным экраном нового поколения, предлагающими «продвинутые» возможности настройки и расширенную гибкость;
- низкие эксплуатационные расходы - позволяет обслуживать до 4-х односторонних или 2-х двусторонних стеллажей;
- новый электронно-коммутируемый двигатель постоянного тока (с изменяемым числом оборотов): на 50 % меньше потребление энергии и на 90 % меньшие потери теплу;
- эргономичность - панель управления на уровне глаз, легкое и простое перемещение.

**Количество: 1 ед.**

